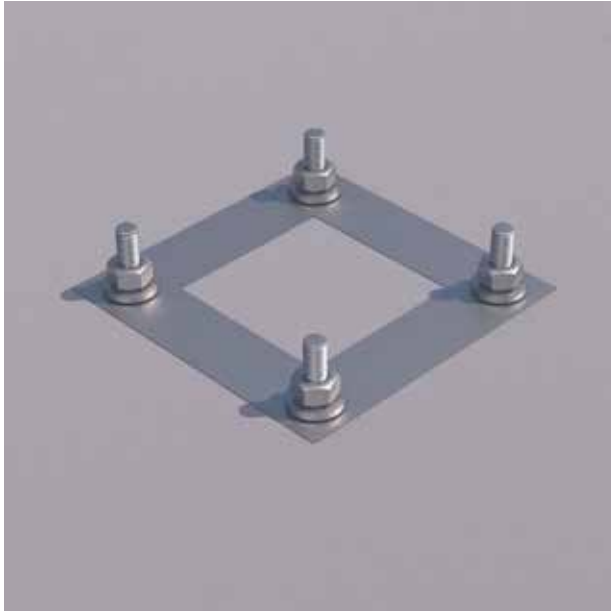
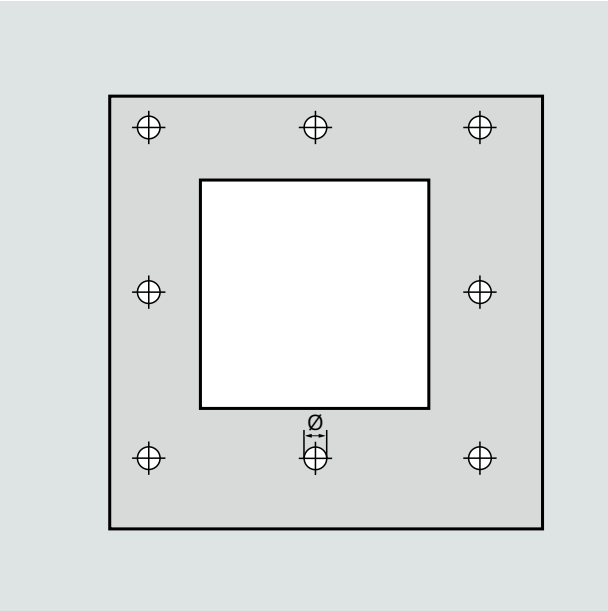
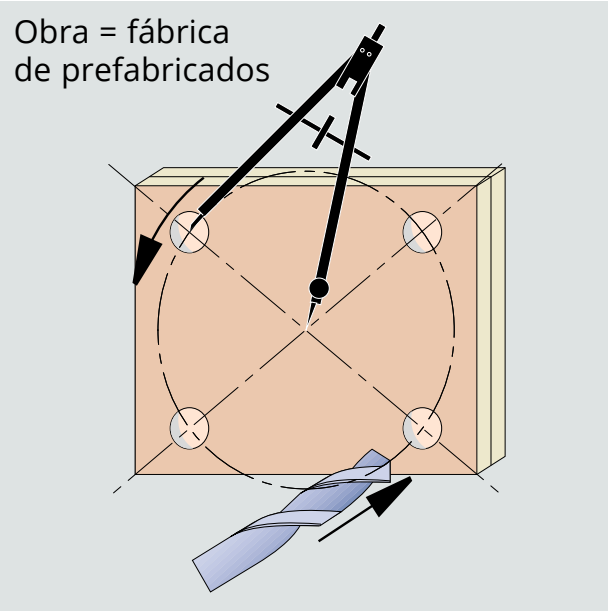


Montaje de anclajes de cimientos en obra

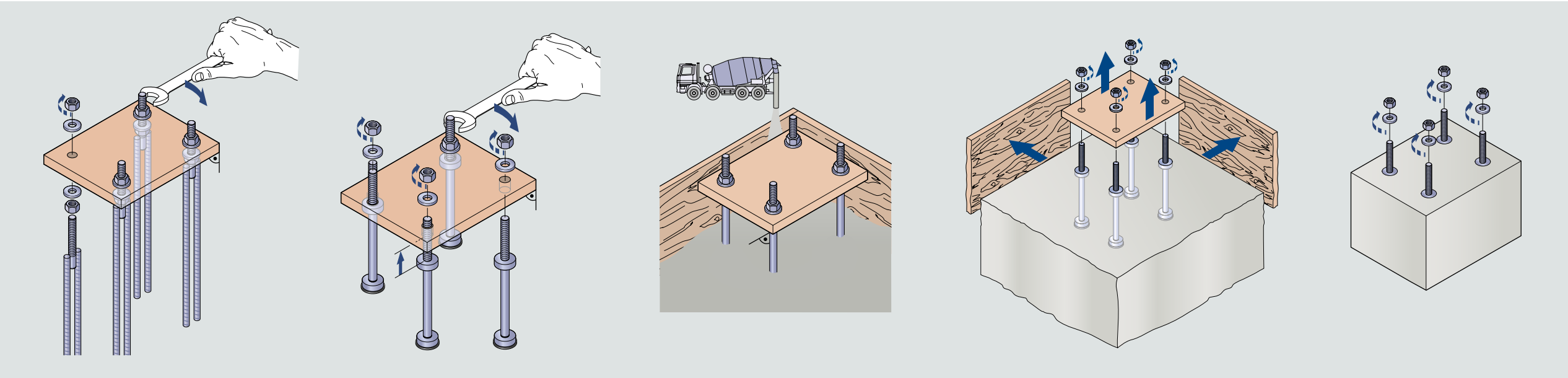
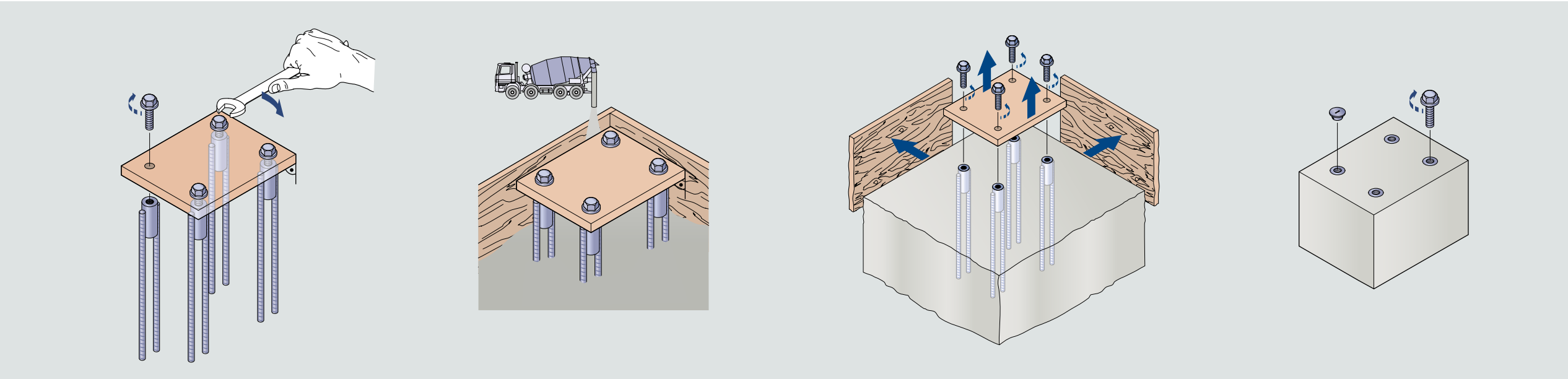


1. Plantilla

Utilizar una plantilla de dimensiones precisas y forma estable. Se debe asegurar una coincidencia con la plantilla de pie de pilar de la fábrica de prefabricados.

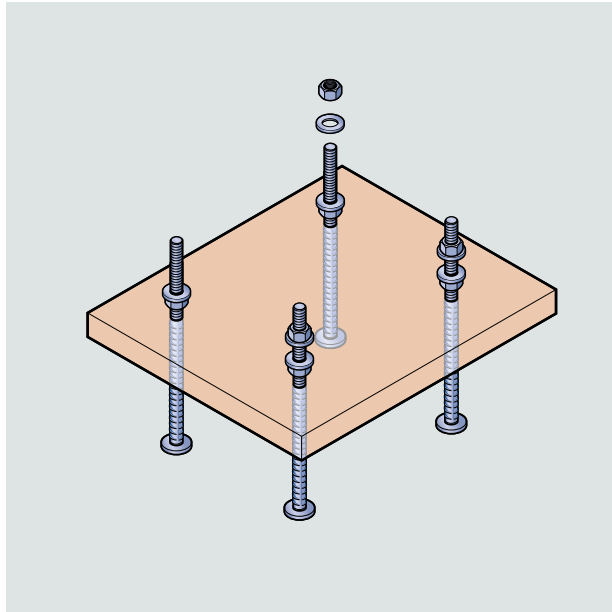


2. Montaje de anclajes en cimentación



¡Prestar atención a un montaje exactamente vertical! Si es necesario, fijar adicionalmente los anclajes de cimientos a la armadura. Deben evitarse los desplazamientos debidos al hormigonado y la compactación.

3. Control de la posición de los anclajes



Control de la posición de los anclajes y salientes tras el hormigonado según la especificación correspondiente del plano. Las tolerancias máximas se muestran en la tabla contigua.

Tipo	Pie de Pilar Diámetro del orificio Ø [mm]	Diámetro del perno Ø [mm]	Excentricidad máx. [mm]
PCC-16	28	16/20	± 6,0/4,0
PCC-20	30	20/24	± 5,0/3,0
PCC-24	35	24	± 5,5
PCC-30-1	40	30	± 5,0
PCC-30-2	45	30/36	± 7,5/4,5
PCC-36	53	36/39	± 8,5/7,0
PCC-39-1	55	36/39	± 9,5/8,0
PCC-39-2	55	39/42	± 8,0/6,5